



dust filter controls

Arkusz danych produktu KX6300dc[*****]

Czujnik ciśnienia różnicowego
0-100mm WG, 0-250mm WG, 0-700mm WG



INFORMACJE OGÓLNE

- **Czujnik ciśnienia różnicowego KX6300dc** to najnowszy produkt w naszej ofercie zaawansowanych urządzeń peryferyjnych, sterowanych mikroprocesorami. Czujnik, przeznaczony do zastosowań związanych z oddzielaniem pyłu i przepływem powietrza, jest wyposażony w inteligentny system sterowania, dzięki któremu użytkownik może łatwo - w sposób intuicyjny i zmniejszający ryzyko wystąpienia błędu - ustawić tryby działania za pomocą wyświetlacza LCD o wysokiej rozdzielczości oraz przycisków kontrolnych. Faza danych wyjściowych urządzenia, włączana przełącznikiem, pozwala na uruchamianie urządzeń lub systemów zewnętrznych. Funkcję tę można ustawić tak, aby uzyskać powiązanie danych wyjściowych i sygnałów alarmowych na przestrzeni 2 przełączników. Główny kontroler KX7400 może zostać zaprogramowany na wykorzystanie danych wyjściowych lub wielu innych podobnych systemów, w tym alarmów. Model **KX6300dc** może być stosowany wraz ze zdalnym czujnikiem ciśnienia, np. ZX41, co umożliwi odczyt pomiarów wykonanych zewnętrznie i przez wewnętrzne czujniki urządzenia. Urządzenie posiada zintegrowaną pamięć eeprom, w której zachowywane są nastawy użytkownika przed wyłączeniem lub zanikiem zasilania, co zapewnia ciągłość eksploatacji. Atrakcyjne urządzenie, zabezpieczone przed działaniem warunków atmosferycznych (norma IP65), można stosować do różnych systemów - wszędzie tam, gdzie niezbędne jest wszechstronne i dokładne monitorowanie różnicy ciśnień.



dust filter controls

Circuit Control Technology,
48 Boston Road
Gorse Hill Industrial Estate
Beaumont Leys, Leicester, LE4 1AA, Wielka Brytania
Tel: +44 (0) 116 2998000
Faks: +44 (0) 116 2998001
e-mail: sales@dustfiltercontrols.co.uk

Spis treści

Funkcje	2
Funkcje programowalne	3
Dane techniczne	4
Rysunek techniczny	5

CCT REV XA/07.03.2013

Funkcje

ZAAWANSOWANE STEROWANIE MIKROPROCESOROWE.

- Integralny mikroprocesor, działający z prędkością ponad milion instrukcji na sekundę, zapewnia łatwość obsługi oraz poziom sterowania, jakiego praktycznie nie można było uzyskać przy użyciu starszych sterowników PLC bądź systemów Cmos.

TRZY SKALE CIŚNIENIA

- Czujnik ciśnienia różnicowego KX6300dc pozwala dokonywać odczytów w trzech różnych skale ciśnienia 0-100, 0-250 i 0-700 mm wody (ustawienia fabryczne). Pozwala to na dostosowanie się do wejścia urządzenia zewnętrznego źródła. KX6300dc wprowadza możliwość wziąć odczyt różnicy ciśnień wewnątrz całej 0-100, 0-250 i 0-700 mm WG (ustawienia fabryczne) zakresy ciśnień. Zewnętrznie, nasz asortyment ZX41 ciśnieniowych czujników działają w poprzek 0-100, 0-250 i 0-700 mm WG zakresach ciśnienia i są gwarantowane w 100% kompatybilna z zakresem KX.

INTEGRALNA PAMIĘĆ EPROM

- Zapewnia zachowanie ustawień przy awarii zasilania lub przy odłączeniu od zespołu czujnikowego.

PROSTE STEROWANIE PRZY POMOCY 3 PRZYCISKÓW

- TRYB: Zmiana poszczególnych opcji
- UP (DO GÓRY): Zwiększenie wartości wybranych poprzez tryb
- DOWN (W DÓŁ): Zmniejszanie wartości wybranych przez tryb

WYŚWIETLACZ LCD WYSOKIEJ ROZDZIELCZOŚCI

- Łatwe przeglądanie i regulacja ustawień systemu.

STAN ALARMOWY I ZATRZASKOWE WYJŚCIE

- Sygnał wyjściowy aktywowany przez przełącznik wysyła wyjściowy sygnał zatrząskowy. Jeżeli osiągnięta jest wartość wysokiego ciśnienia, to sygnał utrzymuje się do osiągnięcia niskiego ciśnienia.
- Sygnał wyjściowy alarmu wysokiego ciśnienia jest aktywowany na drugim przełączniku, kiedy osiągnięty jest punkt alarmu wysokiego ciśnienia, a deaktywowany, kiedy odczyt znajduje się poniżej górnej wartości.
- Zastosowanie dwóch konfiguracji umożliwia aktywację i obsługę wielu różnych typów zewnętrznych systemów.

ODCZYTY WEWNĘTRZNE I ZEWNĘTRZNE (USTAWIENIE FABRYCZNE)

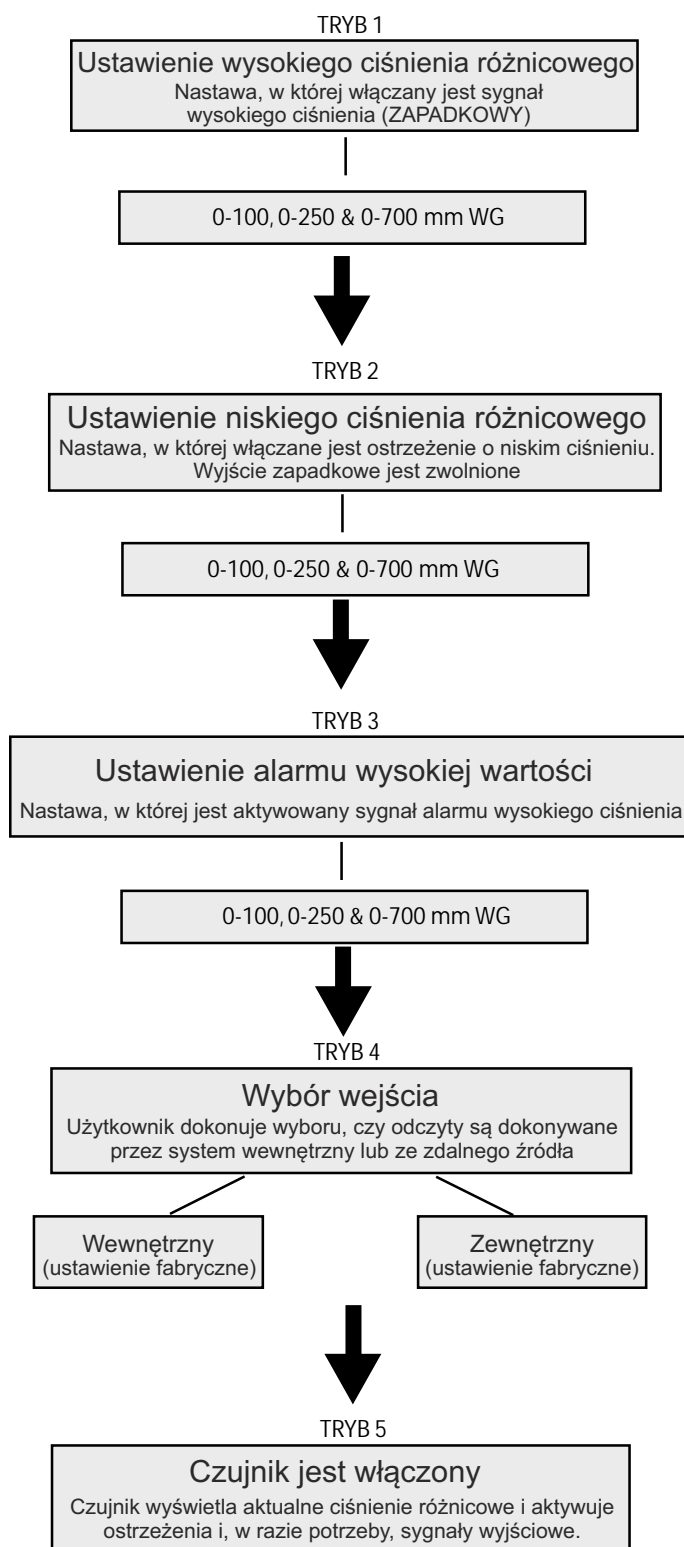
- Czujnik ciśnienia różnicowego KX6300dc można ustawić w taki sposób, aby dokonywać odbioru odczytów z własnego systemu wewnętrznego lub z odległego źródła. Mogą występować sytuacje, gdy operator powinien mieć łatwy dostęp do czujnika ciśnienia różnicowego KX6300dc. W niektórych warunkach urządzenie jest oddalone od miejsca odczytu. W takim przypadku można podłączyć zewnętrzne czujniki i dokonać odczytu za pomocą naszego urządzenia.
- Jeżeli wymagany jest odczyt zewnętrzny, zalecamy zastosowanie zdalnych czujników ciśnienia ZX41. Pracują one w zakresach 0-100, 0-250 i 0-700 mm WG DP - nasza firma gwarantuje 100% kompatybilności z serią czujników KX. Czujnik ZX41 ma dodatkową zaletę, jaką jest dwuprzewodowa pętla zasilająca bezpośrednio z czujnika KX i w przeciwieństwie do innych zespołów nie wymaga on własnego zasilania.

DANE WYJŚCIOWE 4 -20 MILIAMPERÓW

- Oprócz etapu wyjścia aktywowanego przełącznikiem, zespół oferuje sygnał wyjściowy 4-20 mA, który można wykorzystać do przesyłania informacji o ciśnieniu do innych urządzeń lub kontrolerów systemowych. Ta funkcja umożliwia czujnikowi KX6300dc łączność z jakimkolwiek innym urządzeniem, który odbiera ten rodzaj sygnału wejściowego oraz pozwala na integrację z niemal każdą aplikacją.

Funkcje programowalne

Poniżej przedstawiamy schemat programowalnych ustawień dla czujnika ciśnienia różnicowego KX6300dc. Opcje te są dostępne w każdym trybie i wyjaśniono je w łatwej do zrozumienia formie.



Specyfikacja techniczna

URZĄDZENIE:

Numer części KX6300dc-100-INT (0-100 WG)
Numer części KX6300dc-250-INT (0-250 WG)
Numer części KX6300dc-700-INT (0-700 WG)
Numer części KX6300dc-100-EXT (0-100 WG)
Numer części KX6300dc-250-EXT (0-250 WG)
Numer części KX6300dc-700-EXT (0-700 WG)

ZASILANIE:

24VDC \pm 10%

BEZPIECZNIK ZASILANIA:

Bezpiecznik: 500 mA osiowy

ZASILANIE:

OV 24VDC

BRAK ZASILANIA SIECIOWEGO:

W przypadku awarii zasilania urządzenie powraca do pracy zgodnie z parametrami zaraz po powrocie znamionowych wartości zasilania.

URUCHOMIENIE SEKWENCJI:

Urządzenie jest tak skonfigurowane, że odczyt ciśnienia różnicowego i sterowanie sygnałem wyjściowym rozpoczynają się natychmiast.

KONTROLA CIŚNIENIA RÓŻNICOWEGO:

Mikroprocesor wykorzystuje pojedyncze analogowe wejście do odczytów zewnętrznych.

SKALA CIŚNIENIA:

0 - 100, 0 - 250, 0 - 700mm WG oraz 4-20 mA (w trybie zewnętrznym & wewnętrznym)

ZŁĄCZA CIŚNIENIA RÓŻNICOWEGO:

2 x 5mm (średnica zewnętrzna) pneumatyczne złącza kompresyjne do połączenia z nylonowym węzłem.

KONSTRUKCJA:

Części mikroprocesora monolitycznego osadzone na dwustronnej płytce układu drukowanego z opisem części.

ZALECENIA:

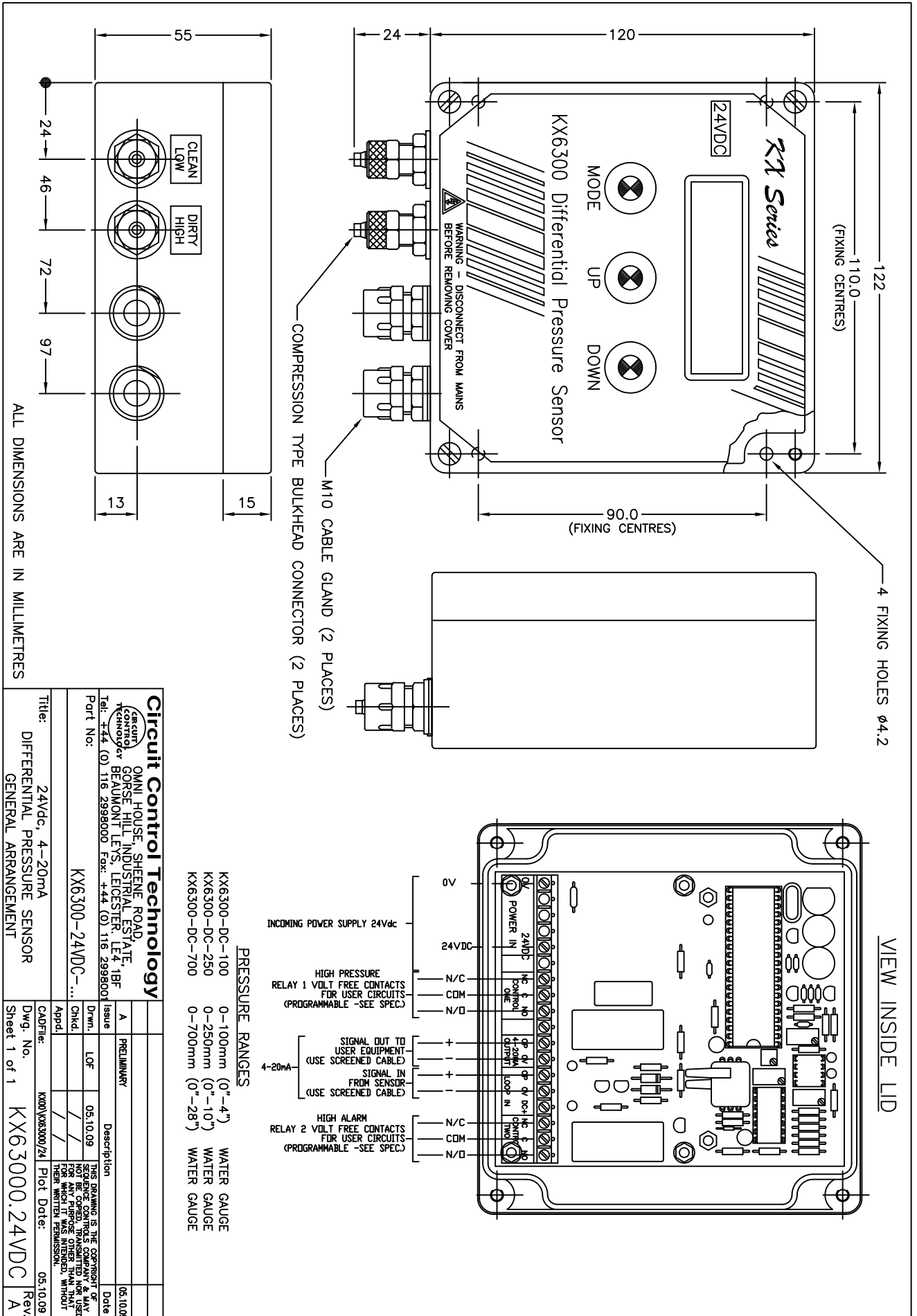
LCD wysokiej rozdzielczości.

TEMPERATURA POWIETRZA PRZY POWIERZCHNI PŁYTKI:

0 do +45 °C.

TEMPERATURA PRZECHOWYWANIA:

-10 do +60 °C.



PRESSURE RANGES

KX6300-DC-100	0-100mm (0"-4")	WATER GAUGE
KX6300-DC-250	0-250mm (0"-10")	WATER GAUGE
KX6300-DC-700	0-700mm (0"-28")	WATER GAUGE

Circuit Control Technology

OMNI HOUSE, SHEENE ROAD, GORSE HILL INDUSTRIAL ESTATE, BEAUMONT LETS, LEICESTER, LE4 1BF
 Tel: +44 (0) 116 2996000 Fax: +44 (0) 116 2996001

Part No:	KX6300-24VDC-...
Issue	A
Appd:	
Chkd:	
Drwn:	LOF
Date:	05.10.09
Plot Date:	05.10.09

THIS DRAWING IS THE PROPERTY OF CIRCUIT CONTROL TECHNOLOGY & MAY NOT BE COPIED, TRANSMITTED NOR USED FOR ANY PURPOSES WITHOUT THEIR WRITTEN PERMISSION.

Title:	24Vdc, 4-20mA DIFFERENTIAL PRESSURE SENSOR GENERAL ARRANGEMENT
Dwg. No.	KX63000.24VDC
Sheet	1 of 1
Rev.	A